

Windows XPren Instalazioa

**PREMIA sareetako
ordenagailuak
kontuan izanik**

© José Mari de Juan Fonseca, Ordiziako Berritzeguneko IKTen Aholkularia
© Koldo Etxeberria Arabaolaza, Gipuzkoako IKT Taldea

HITZAURREA

Gida honetan azaltzen diren prozedurak orokorrean edozein ordenagailu klonikorako balio dute. Halere, zehaztasun gehienak Ikastetxeetako “Premia Plana” sareetako ordenagailuentzat egokituta dira.

Windows XPren INSTALAZIOraiko PROZEDURAK

Gaiak era erreza batean eta praktikoki jorratzen dira, sakontasunak aztertu gabe eta edozein ikastetxeko irakasleengan pentsatuz instalatzeko gaia izan dadila.

Azaltzen diren gaiak hauek dira:

- A) SAREKO KLABEA
- B) CD batetik piztea (BIOSeko Menua)
- C) XPren INSTALAZIOA
- D) D: (eta E:) PARTIZIOAK FORMATEATU
- E) IDAZMAHIA PERTSONALIZATZEKO
- F) ORDENAGAILUAREN IZENA ALDATU
- G) DISPOSITIBOEN EGOKITZAPENA (DRIVER-RAK)
- H) WINDOWS-EN EGUNERATZEA (ANTI-BLASTER ETA PARTXEAK)
- I) OFFICE INSTALATU.
- J) NORTON GHOST 2003 edo 2004 INSTALATU eta SISTEMAREN “IRUDI BAT” SORTU (SEGURTASUN KOPIA BAT).

Windows XPren INSTALAZIOraKO PROZEDURAK

Beharrezkoak izango zaizkigun materialak:

- Windows XP CDa, SP1 instalatua (Service Pack 1 iadanik partxeatuta). Posiblea izango cd Windows XP CDa erregistro zenbakiaz izanik.
- Norton Ghost 2003
- Partition Magic 8 (ez da beharrezkoa, baina eskura izatea aholkatzen da, aurrerantzean erabili nahi izanez gero).

Prozedura osoa egiteko 2 ordu inguru aurreikusten da. Horretarako gidoia jarraitzea proposatzen da. Gidoi honetako atal bakoitzaren zehaztapenak ondoren banan banan garatuta daude.

A) SAREKO KLABEA

Birusekin arazoak izan baditugu egokiena da saretik deskonektatu, sareko kablea deskonektatu. Sarean edo Dominioan sartu behar degunean konektatu kablea, edo eskatzen zaigunean hauetako daturen bat (administratzailearen izena, pasahitza,...) konektatu.

Sareko kablea jarrita utzi daiteke, garbi badaukagu hasieratik sarean sartu behar dugula eta antibirusa aktualizatuta daukagu.



B) CD batetik piztea (BIOSeko Menua)BIOS

Ordenagailuaren chip nagusiak (mikroprozesadorea) hasierako funtzionamendurako BIOS erabiltzen du. Honetan sartzeko erabiltzen den programari Firmware deitzen zaio, eta marka bakoitzak berea erabiltzen du. Firmwaren bidez sar gaitzeko ordenagailuaren BIOSera (ordenagailuaren bihotzera).

1. Normalki, pizten dugunean ordenagailua, honek hasierako pantailan BIOSen sartzeko aukera ematen digu, tekla sakatuz (“Del”, edo “F2”, edo “F8”).
2. Sartu ondoren bilatu behar dugu “boot” aukera (“arranque desde...”) eta aukeratu CD unitatetik. Kargatzeko unitatea CD-ROMekoa aukeratuko degu (D: edo E:).
3. Ondoren Windows XPren CDa sartu CD unitatean (Service Pack I txertatuta duena edo originala).
4. BIOSetik ateratzerakoan aldaketa gordetzen dugu, ordenagailua berpizterakoan CD unitatetik kargatzeko.



C) XPREN INSTALAZIOA

1. CDa unitatearen sartuta kargatzerakoan “Edozein tekla” CDtik hasteko: instalatzeko ↵ sakatu.

2. F8 litzenzia onartzeko.

3. Eliminatuz edo kendu partizioak baldin badaude :
↵ sakatu.

- aukeratu partizioak: “D” sakatu
- Baieztatu edo konfirmatu: ↵ sakatu.
- bigarren baieztapena: “L” sakatu.

4. Partizioak egin: - C: sistemaren unitatea
- D: datuen unitatea
- Z: irudia edo segurtasun kopiarako unitatea
(Norton Ghost-ekin egindako segurtasun kopia edo irudia).

Adibideak:

- 20 Mgko diska gogorrean: C: → 10 Mg D: → 8 Mg Z: → 2 Mg
- 80 Mgko diska gogorrean: C: → 20 Mg D: → 55 Mg Z: → 5 Mg

5. XP instalatzeko aukeratu C: partizioa eta ↵ sakatu.

6. Formateatzeko bi fitxategien sistema dauzkagu:

- FAT osoa - FAT azkarra - NTFS osoa - NTFS azkarra

Aukeratu dugun “NTFS osoa” eta ↵ sakatu.

7. Hasten da formateatzen, denbora dezente bat behar du. Bukatzen duenean ordenagailua berpizten da eta berriz XP kargatzen hasten da.

8. Munduko tokien aukerak (“Opciones Regionales”) azaltzen zaigunean “Esp” (“Espania”koa) aukeratu eta ↵ sakatu, eta jarraituz.

9. Ondoren datu batzuk eskatzen zazkigu:

- Windows XP-ko erabiltzailearen izena (“Nombre de usuario”). Guk jarriko diogu “Administrador”.
- Produktuaren klabea: J3T66-JTP72-TGT7H-PMMWH-XM4K3 .
- Ordenagailuaren honen izena (sarean jarri behar badugu, desberdintzeko besteengatik), nahi dugun izena: “inforgela1”, edo Premiaren izendategia erabiliz “B06642” .
- Administrazioaren pasahitza (erabiltzailearen pasahitza), adibidez: “g04josemari”.
- Data eta orduaren datuak sartu, eta ↵ sakatu.

10. Instalazioak jarraitzen du eta sareko konfigurazioa eskatzen zaigu:

- “Configuración típica” aukeratu.
- “Dominio” aukeratu -> Administrazioaren klabeak sartu -> onartu.
- instalazioak jarraitzen du eta ordenagailua berpizten da.



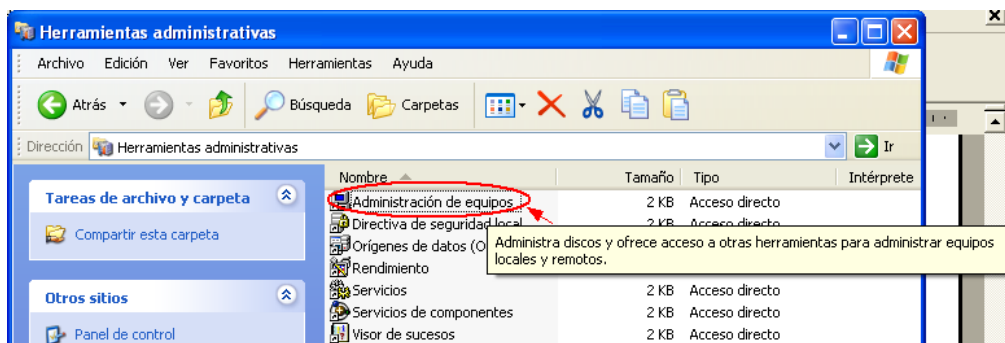
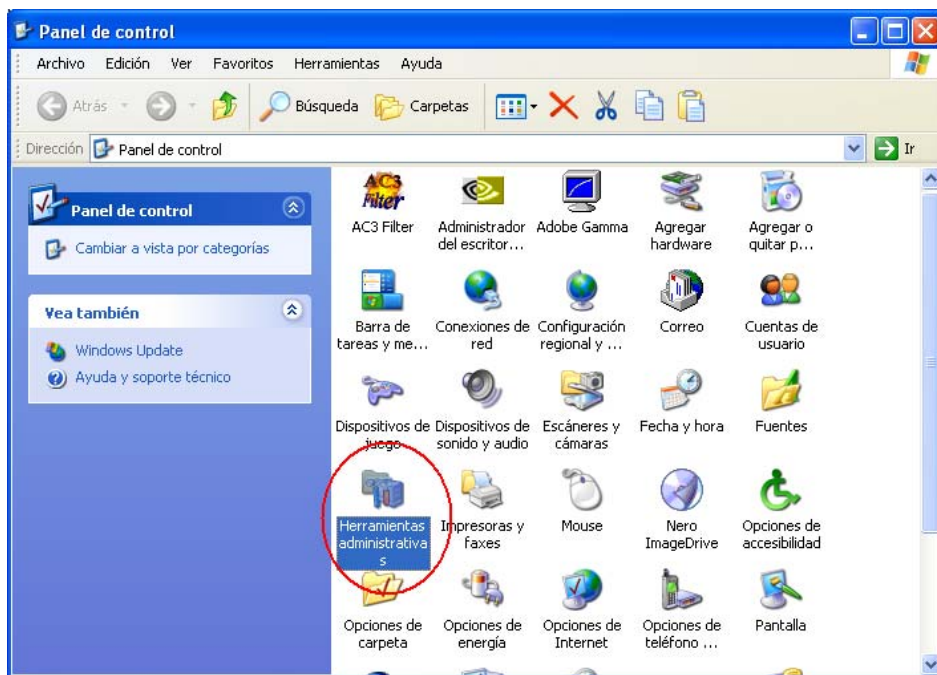
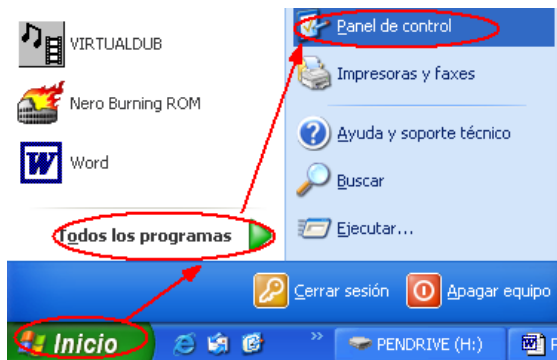
11. “Asistente para identificación de Red” jarraitzen dugu:
 - “Cuenta de usuario”, NO agregar cuenta de usuario -> Siguiente sakatu, eta “Finalización del asistente”.

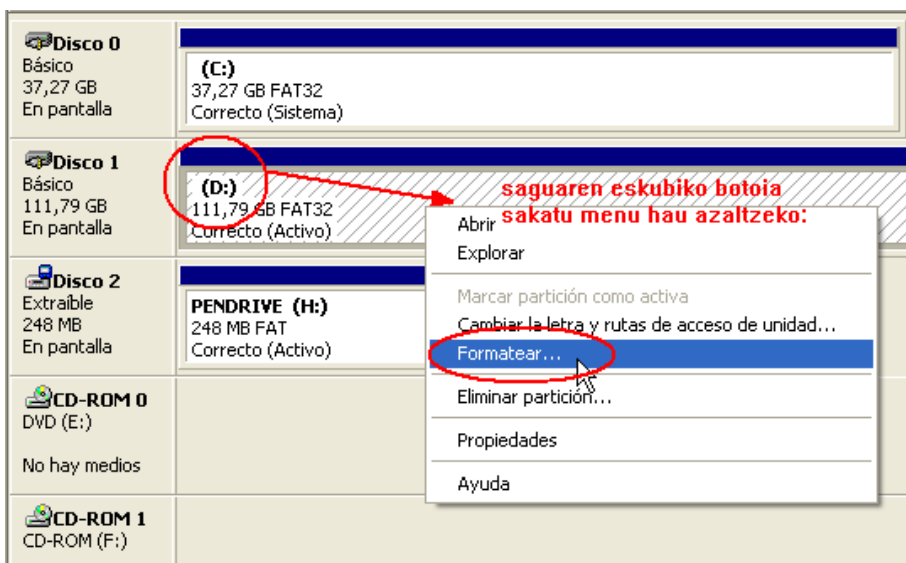
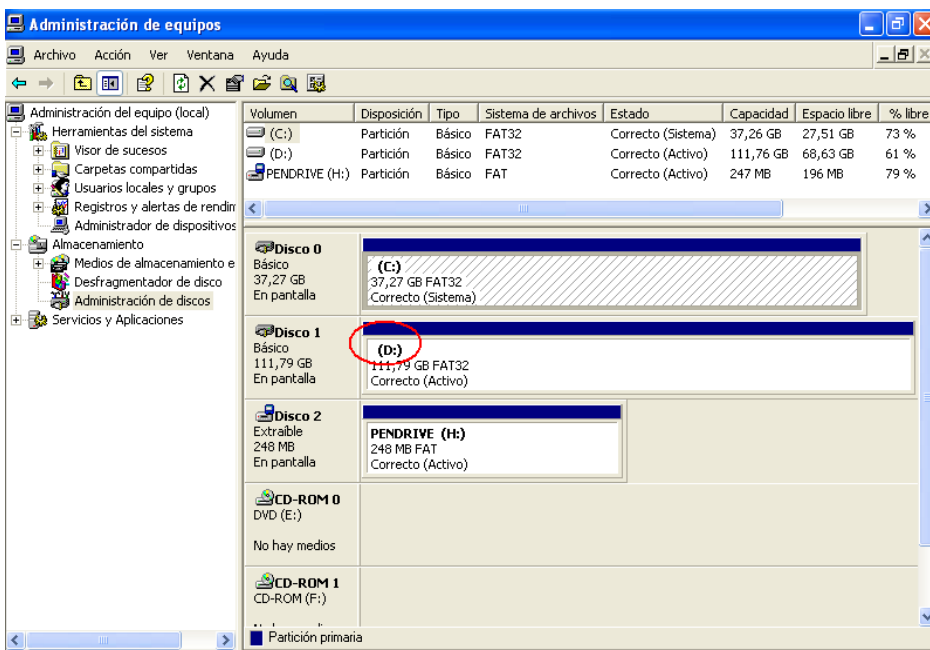
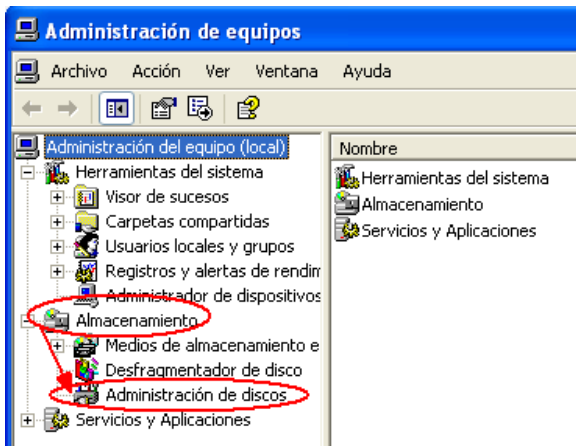
12. “Ctrl-Alt-Suprimir” sakatu hasteko:
 - Erabiltzailearen izena: Administrador (edo aukeratu “adminpremiainlocal).
 - Pasahitza: 013152premia
 - Zeni konektatu: a) ordenagailu honetara b) dominioan sartu

13. Dominioaren erabiltzailea: - izena: IR013159AH
 - pasahitza: ...
14. XP kargatzen da, eta Antibirusa aktualizatu egiten da (zerbitzariarekin).

15. Berpiztu ordenagailua bukatzeko.

D) D: (eta E:) PARTIZIOAK FORMATEATU



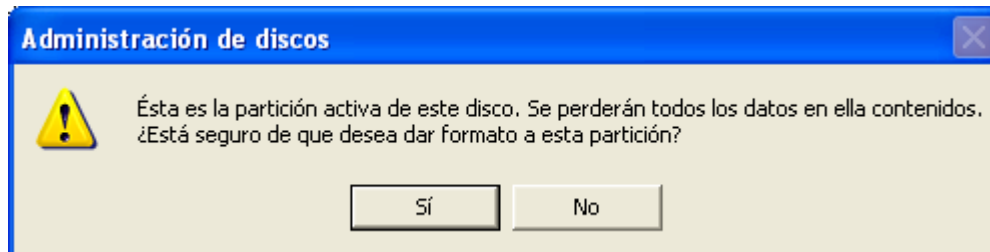


“Formatear” aukera hartu ondoren, datu hauek osatzen ditugu:

- “Nombre”: ...
- “Sistema de Archivos”: NTFS aukeratzen dugu.
- “Tamaño”: “Predeterminado” aukeratzen dugu.

Ondoren “Aceptar” eta onartzen dugu egindakoa.

Gogoratu formateatzerakoan datu guztiak galdu egingo direla eta ezin izango dugu errekuperatu.



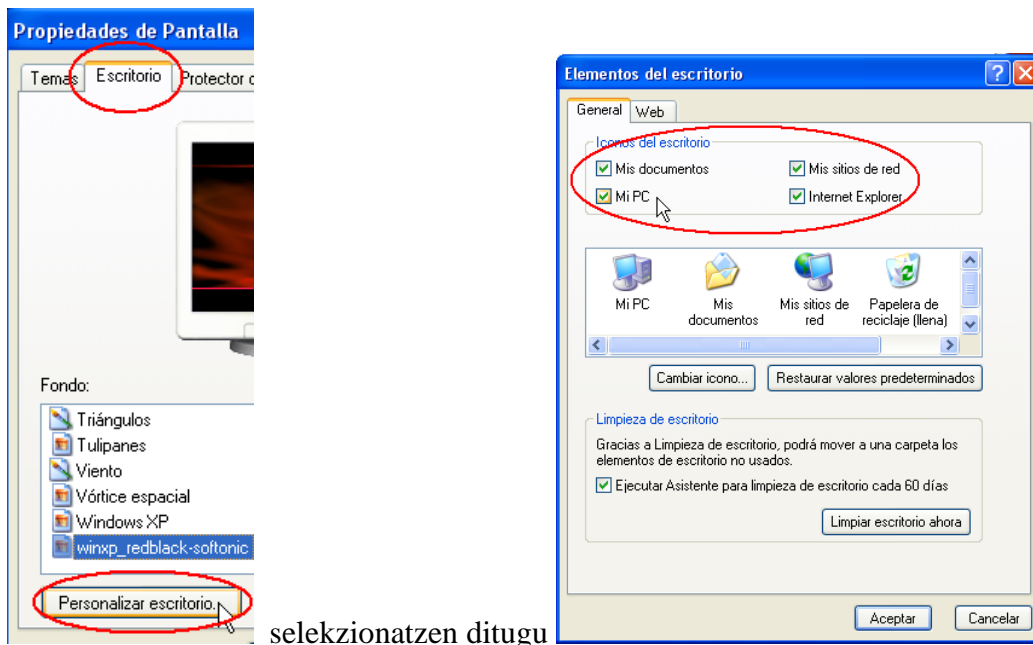
Prozesu berdina erabili dezakegu beste edozein partizioa formateatzeko (E:).

E) IDAZMAHIA PERTSONALIZATZEKO

1. “propiedades de pantalla” sartu: idazmahian sakatu saguaren eskubiko botoia, eta sakatu propiedades.

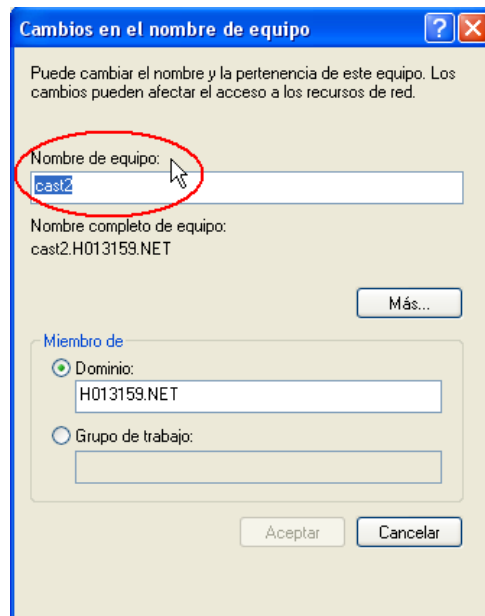
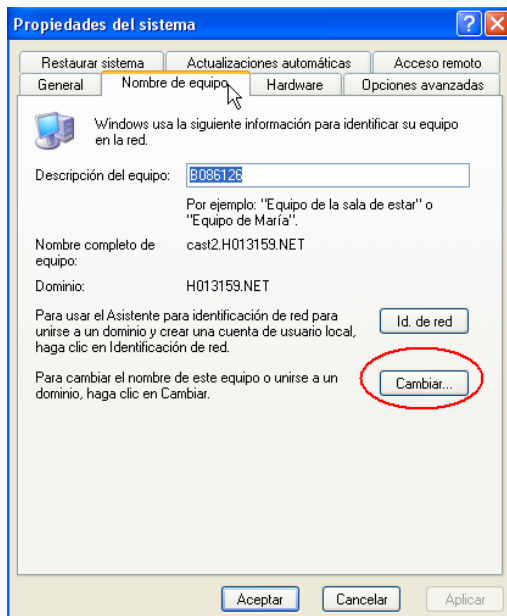
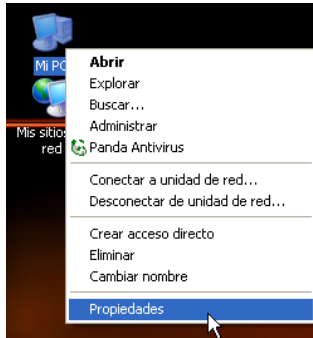


2. Ondoren sakatu “Personalizar escritorio” eta aukerak egin:



F) ORDENAGAILUAREN IZENA ALDATU

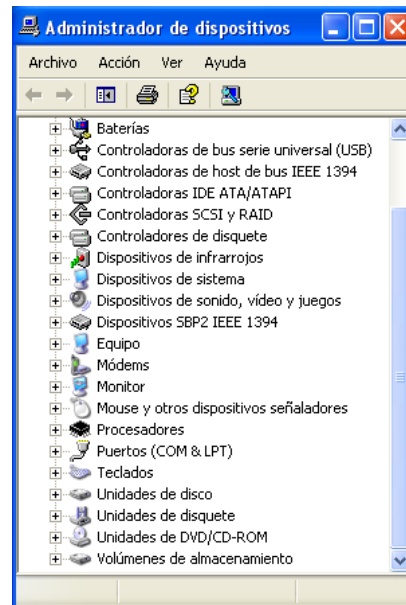
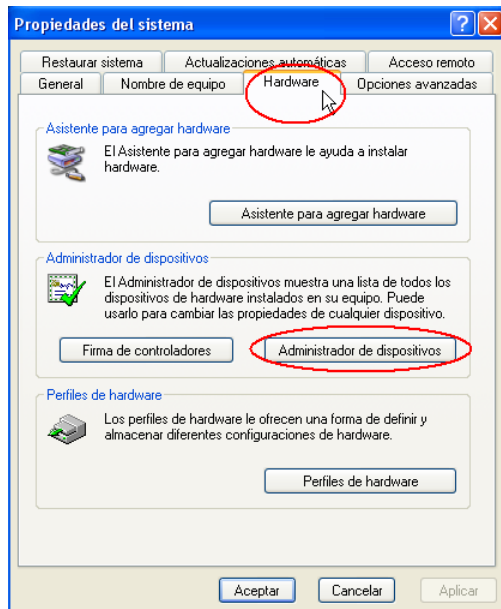
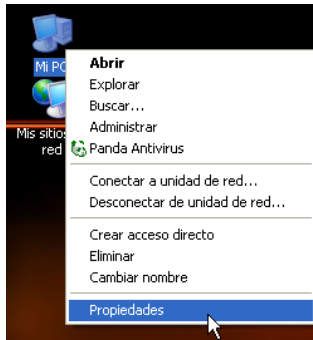
“MI PC”n ganean jarrita saguaren eskubiko botoia sakatu “propiedades” azaltzeko. -Nombre del equipo- pestañan sakatu eta bertan “Cambiar” botoian. Idatzi behar degun izena B006454 antzekoa izan behar du (Premia-ren izendegia). Hori egin ta gero “Aceptar” eta berpiztu ordenagailua, egindako aldaketak onartzeko.



G) DISPOSITIBOEN EGOKITZAPENA (DRIVER-RAK)

Instalazioa bukatu ondoren driver-rak ea ondo dauden konprobatzen ditugu:

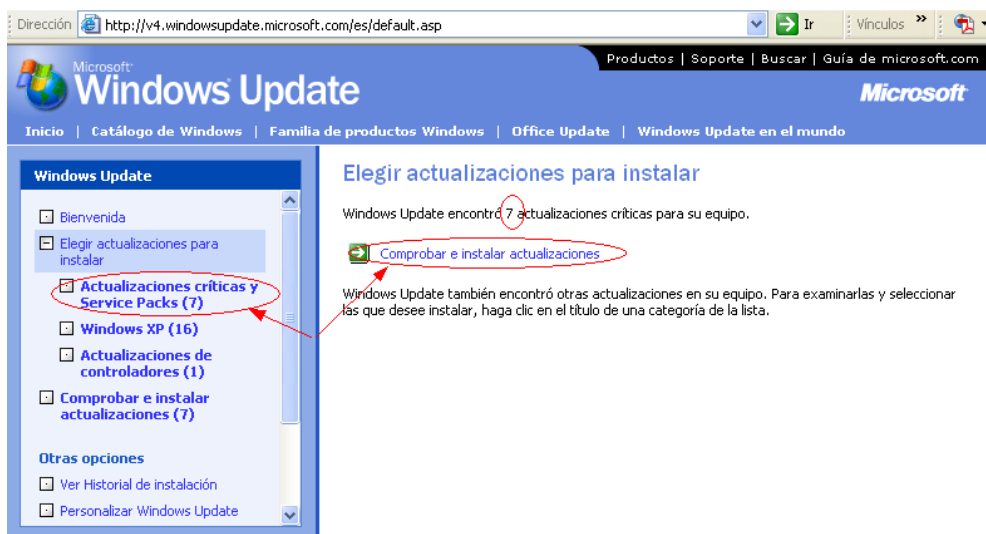
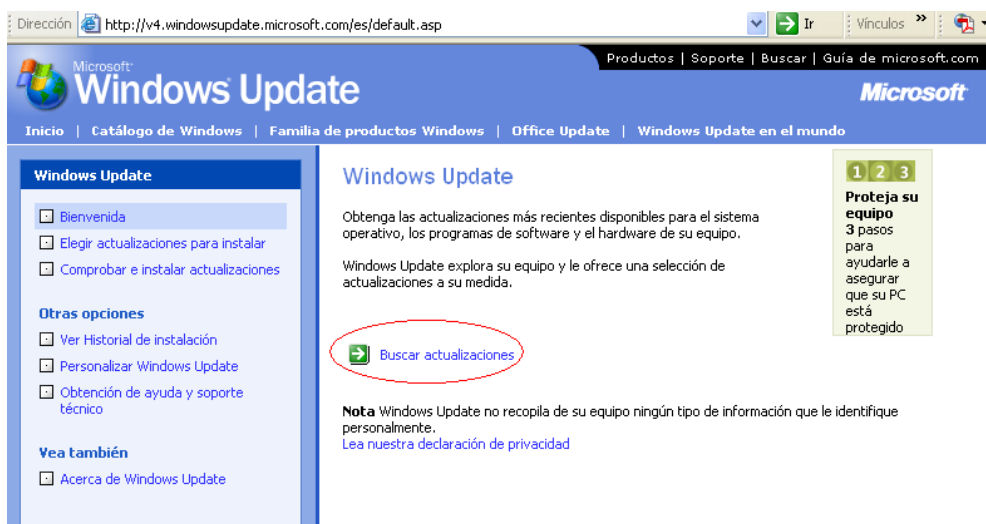
-MI PC-n gainean jarrita saguaren eskubiko botoia sakatu “propiedades” azaltzeko. “Hardware” pestañan sakatu eta gero “Administrador de dispositivos” . Konprobatu denak ondo daudela eta ez dela azaltzen galdera ikurraren bat.



H) WINDOWS-EN EGUNERATZEA (ANTI-BLASTER ETA PARTXEAK)

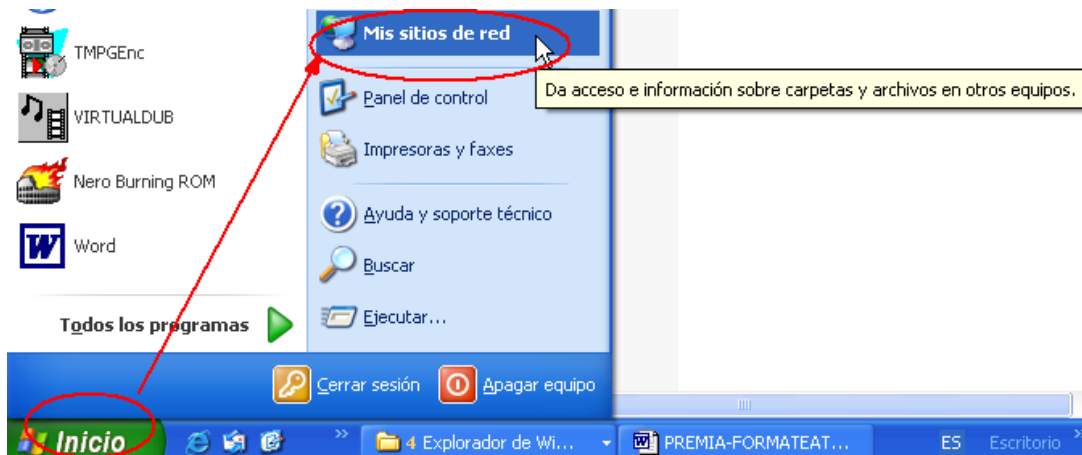
Oso garrantzitsua da Windows XP eguneratuta izatea. Honez gero, antibirusa aktualizatuta izan arren, zenbait “partxe” instalatu behar dira. Horien artean behar beharrezkoa da “Blaster” birusa desinfectatzea, “Blaster-ren Pqremove” erabiliz (Blaster Panda Quik Remove. Hau lor daiteke “<http://www.pandasoftware.es>” webgunetik).

Ondoren “Windows Update”, interneten bidez, windows eguneratzeko erabiliko dugu: Inicio -> Todos Los Programas -> Windows Update



I) OFFICE INSTALATU.

Microsoft Office instalatzeko (Word, Access, Excell, Power Point, FrontPage) serbitzaritik egin dezakegu. Serbitzarian “software” karpeta bat dago eta bertan “office” karpeta bat. Hortik autoexekututzen den fitxategi aukeratu dugu: “cas1” edo “euskl” eta instalazioa martxan jartzen da.

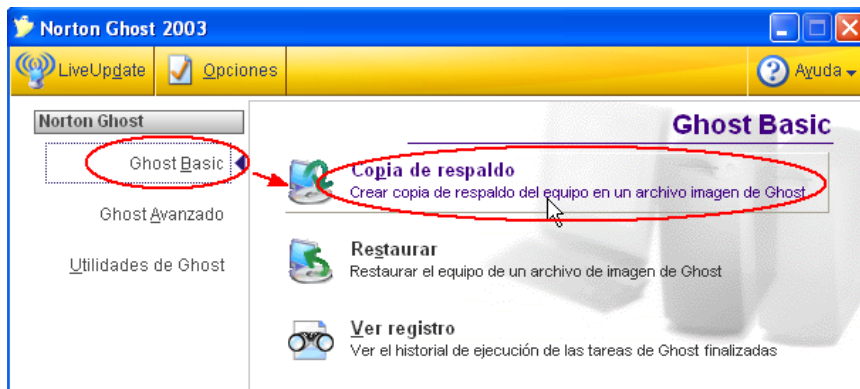
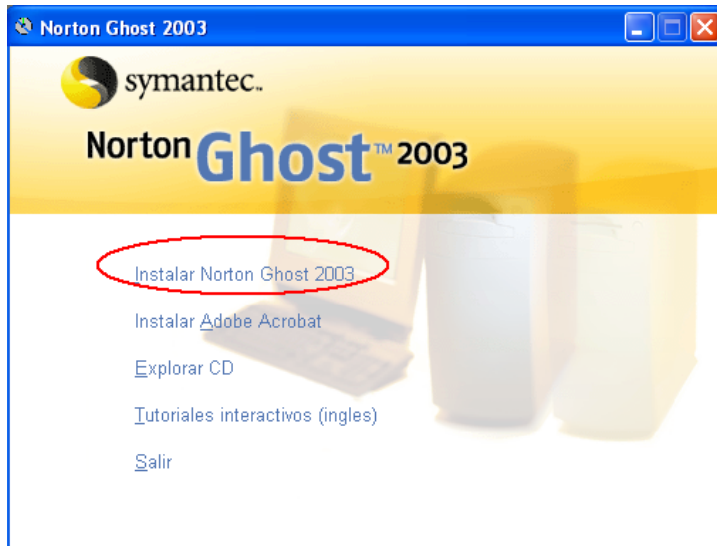


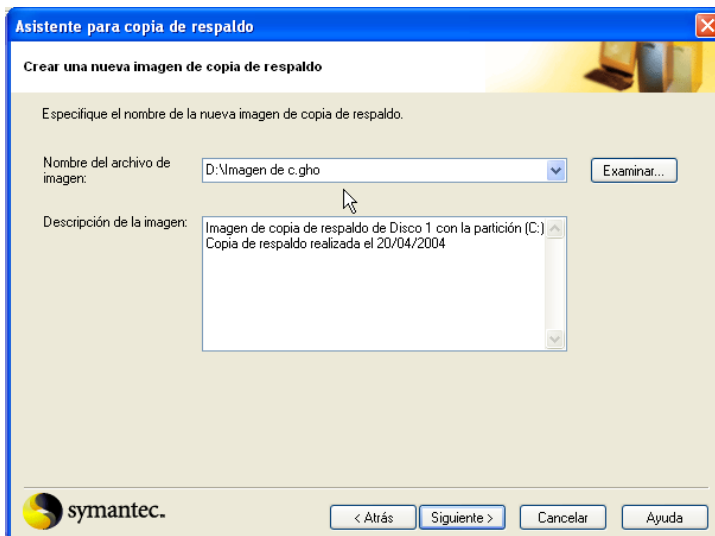
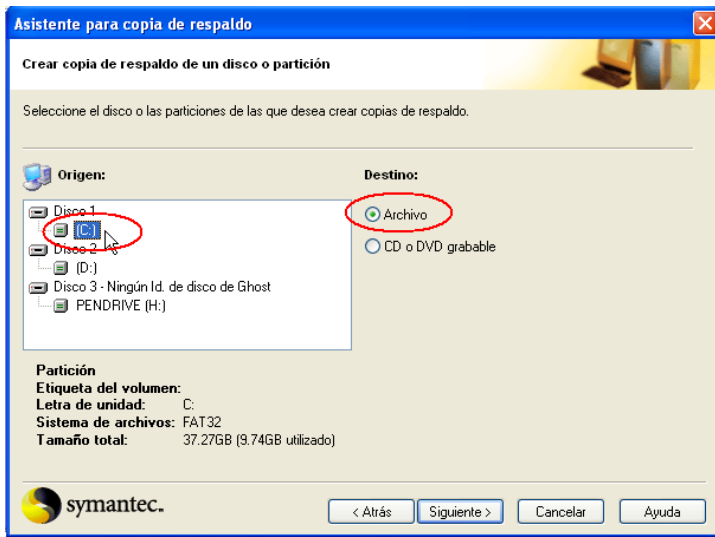
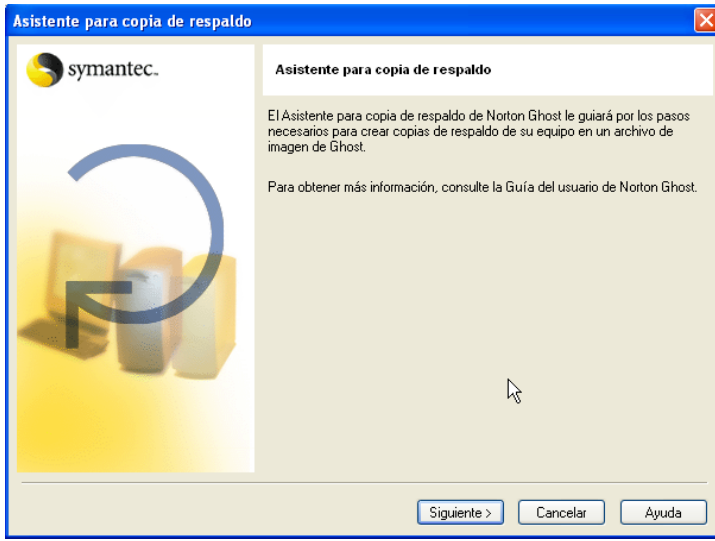
Serbitzarian egonda ->software->office->cas1

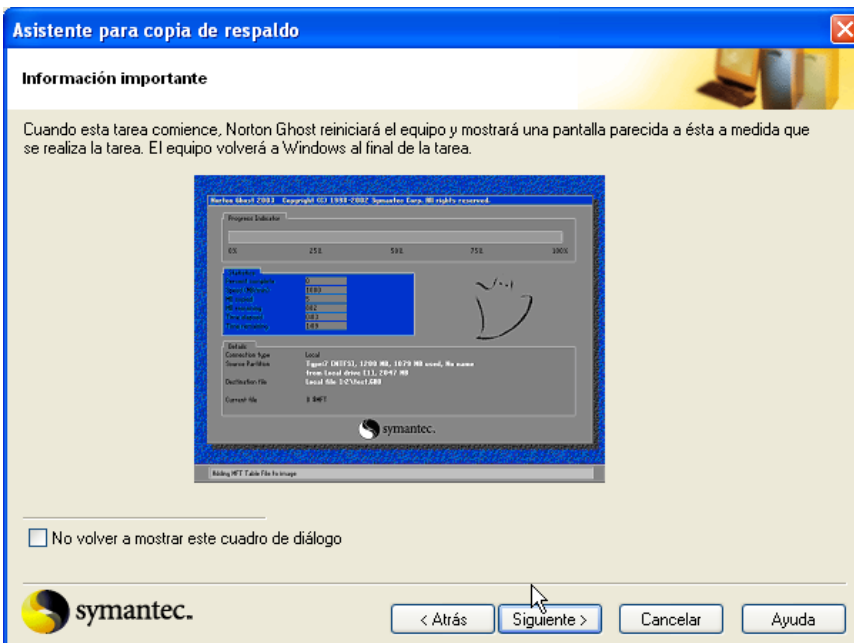
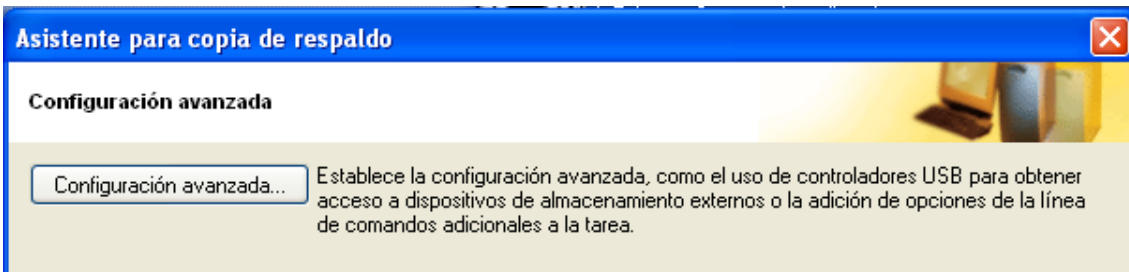
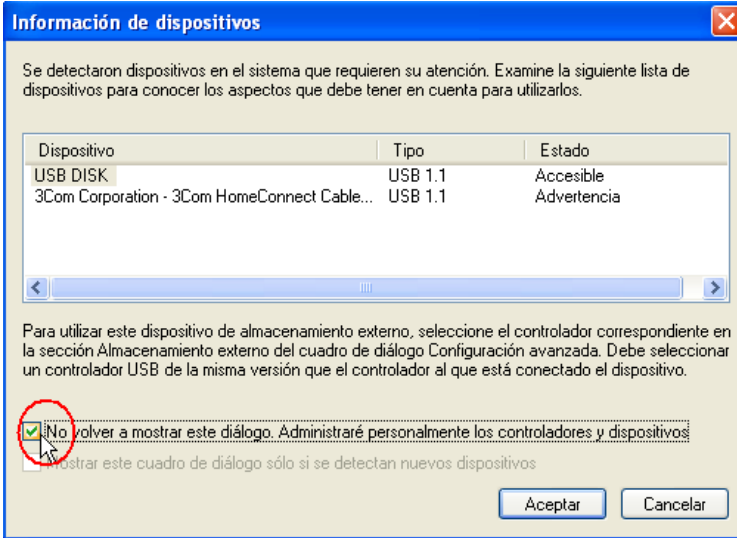
Gogoratu instalazioa egiteko Dominioko Administratzaile bezala lan-saioan izan behar dugu, bestela arazoak izan ditzakegu.

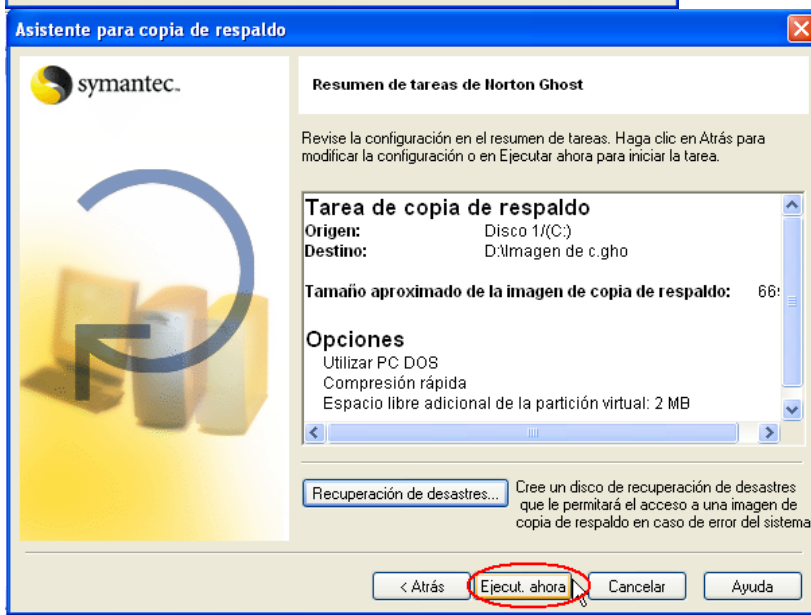
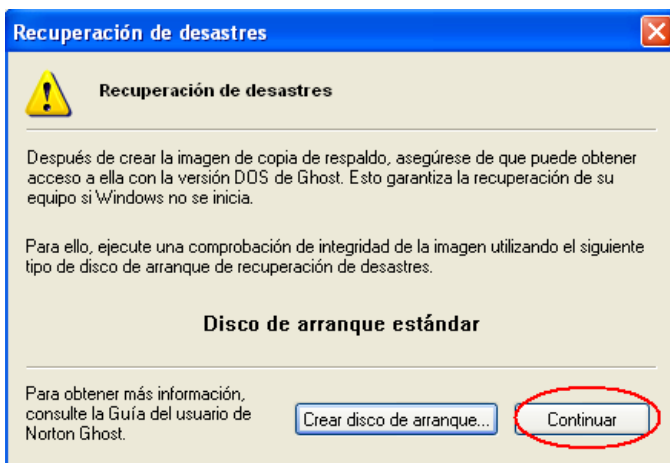
J) NORTON GHOST 2003 edo 2004 INSTALATU eta SISTEMAREN “TRUDI BAT” SORTU (SEGURTASUN KOPIA BAT).

CDa sartzerakoan autosarreraz menu hau azalduko zaigu.
Programa instalatzen dugu azalpenak jarraituz.



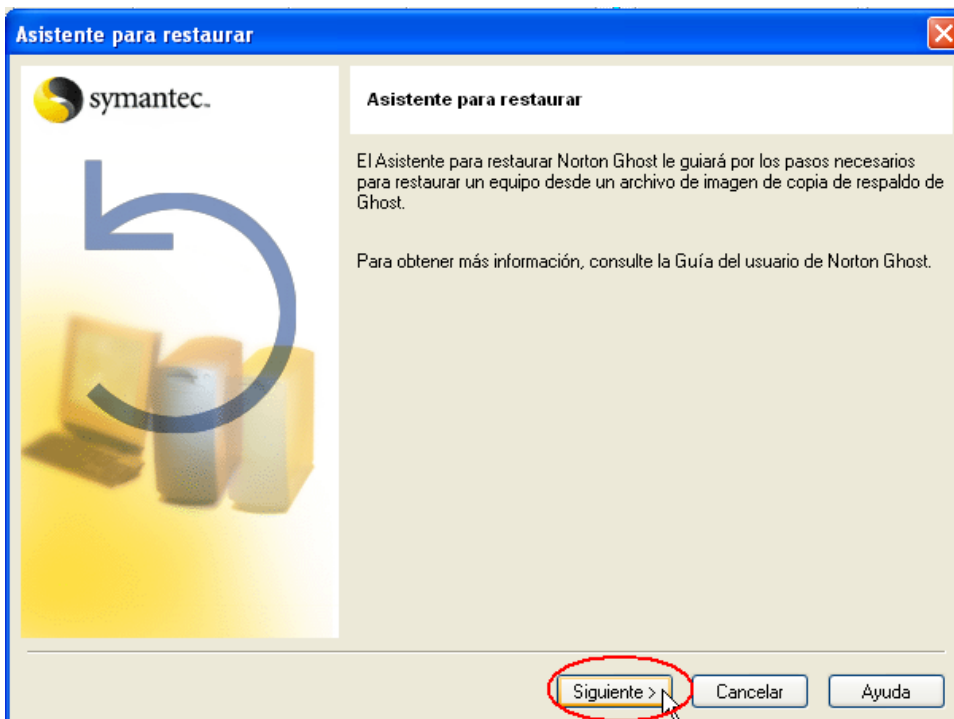
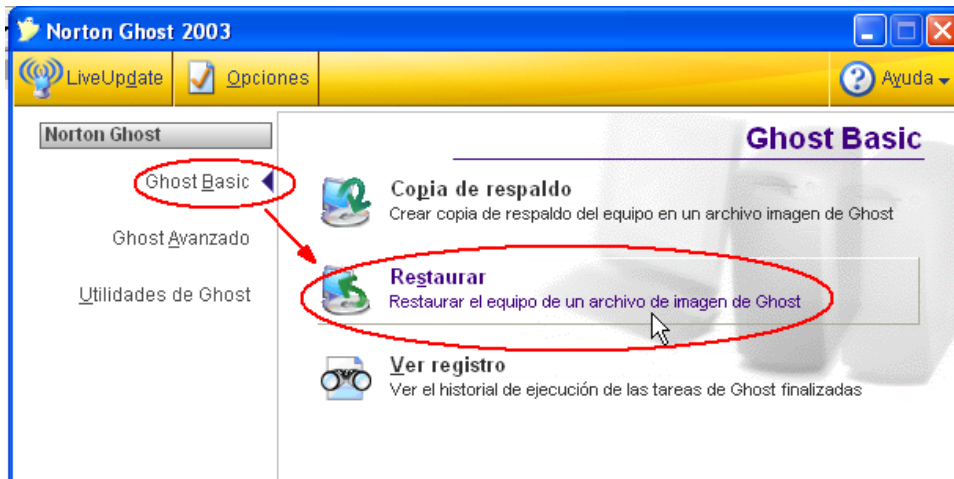


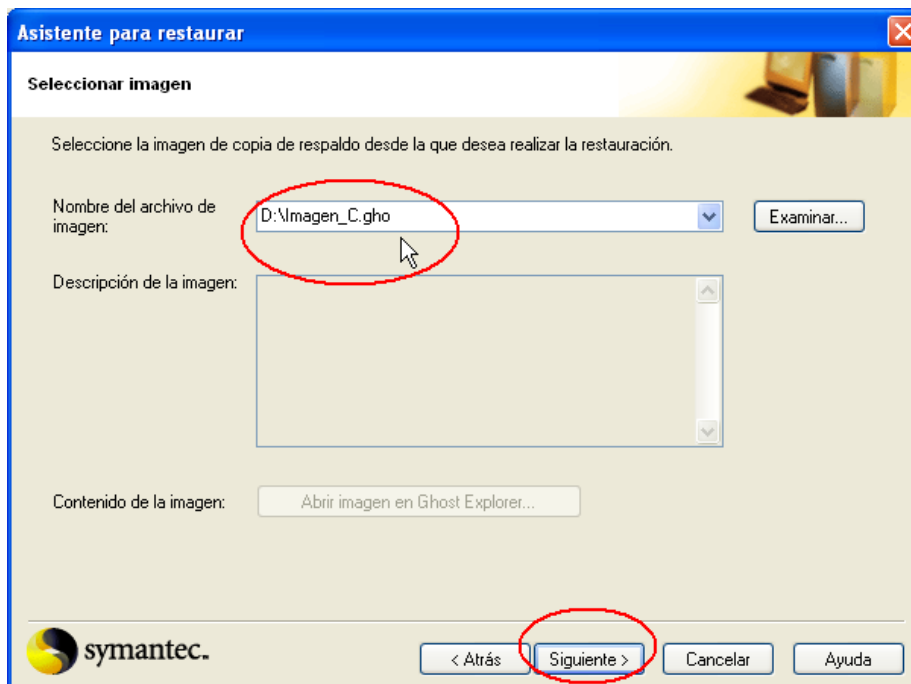




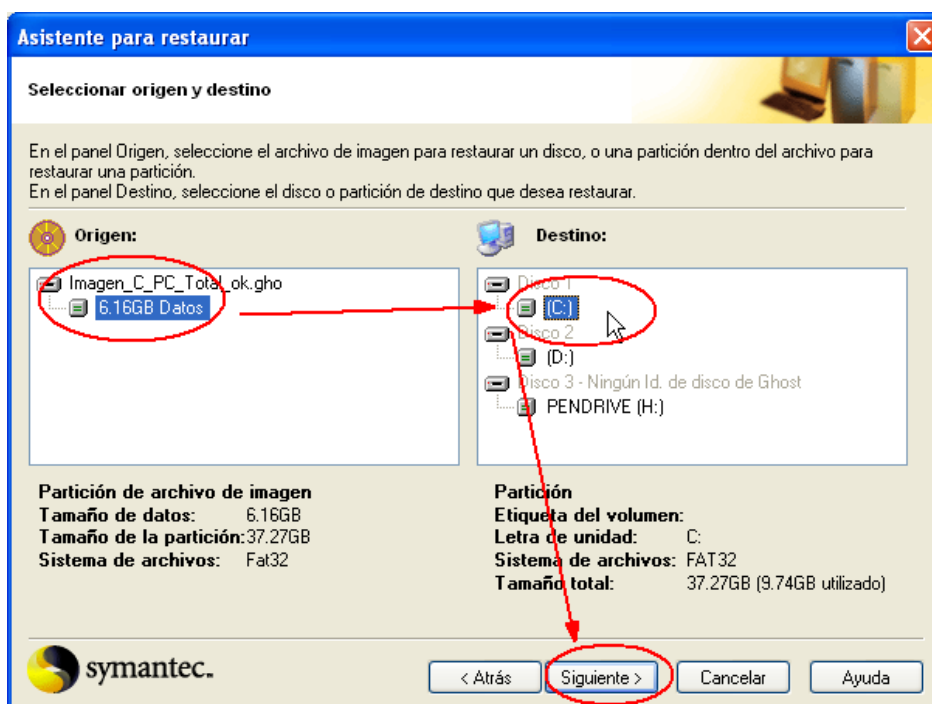
Hasi eta gero, ordenagailua berpiztu egiten da, eta agindutako lanak burutzen ditu. Bukatzerakoan D: unitatean sortuta izango dugu guk aukeratutako izenez “Imagen de c” fitxategia (“Imagen de c.gho”).

Etorkizunean, segurtasun kopia hau (irudi hau), berinstalatu nahi badugu Menu nagusitik hurrats hauek jarraituko ditugu:





Irudia aukeratu eta gero aukeratzeko da zein partizioan kokatuko da (gogoratu berreinstalazioak ezabatzen du dagoen guztia, eta utziko digu segurtasun kopia egin genuenean zegoen bezala).



Hasi eta gero, ordenagailua berpiztu egiten da, eta agindutako lanak burutzen ditu. Bukatzerakoan C: unitatea berrinstalatu daukagu.