

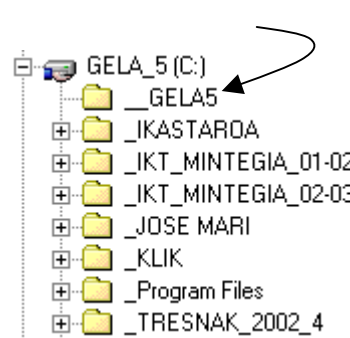


# PREMIA Planaren Erabilera PREMIA Planaren Erabilera Oinarrizko Ezaugarriak

© José Maria de Juan Fonseca, Ordiziako Berritzeguneko IKTen Aholkularia

## IZENDATEGIA

<b>SERBITZARIAK</b>	
Serbitzari Nagusia	ZOR013159a
Serbitzari Laguntzailea	ZOR013159b

<b>ORDENAGAILU BEZEROAK</b>	
<p>Ordenagailu guztiak <b>B</b> hizkiz hasi eta inbentarioaren zenbakia</p> <p>Ordanagailu guztietan kokatuko da carpeta hutsa aipatuz zein den ordenagailu hori edo non dagoen</p>	<p>Ad. <b>B075668</b></p> <p>Ad.</p> 

<b>IMPRIMAGAILUAK</b>	
Sareko inprimagailuak I hizkiz hasi, ikastetxeko kodea eta zenbaki bat	Ad. <b>I01315901</b>
Beste inprimagailuak erabiltzeko: instalatuta dauden ordenagailuak piztuta egon behar dira.	Ad. Word-retik aukeratu dezakegu nahi duguna instalatuta daudenen artean.

<b>ERABILTZAILEAK</b>		
IR = Irakaslea IK = Ikaslea AD = Administrazioa OR = Orokorra	Hauei gehitu ikastetxearen kodea 013159 eta konstante mugikorra (AA, AB, AC, ...)	Ad.  IR013159AD  OR013159ADM

<b>IZENA</b>	<b>ERABILTZAILEA</b>	<b>PASA-HITZA</b>
Administrador Lakua	OR013159ADL	-----
Instalador	OR013159INS	-----
Administrador Centro	OR013159ADM	-----
Administrador Berritzegune	OR013159ADC	-----
Administración	OR013159AA	-----
IRakasle General	IR013159AE	-----
Ikasle General	IK013159AB	-----

**ZENTROKOKo partaideen datuak:**

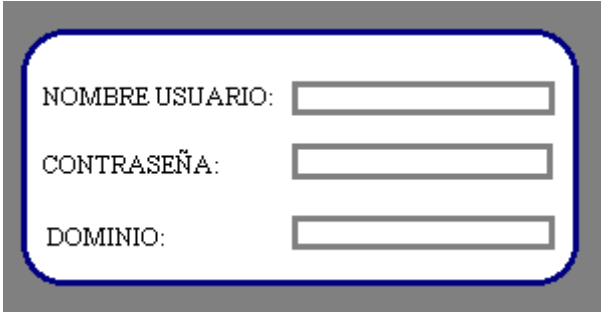
<b>IZENA</b>	<b>ABIZENAK</b>	<b>ERABILTZAILEA</b>	<b>PASA-HITZA</b>
		IR013159AA	
		IR013159AC	
		IR013159AB	
		IR013159AH	
		IR013159AD	
		IR013159AF	
		IR013159AG	
		IR013159AI	
		IR013159AJ	
		IR013159AK	
		IR013159AL	
		IR013159AM	
		IR013159AN	
		IR013159AO	
		IR013159AP	
		IR013159AQ	
		IR013159AR	
Gonbidatua		IR013159AS	gonbidatua
Invitado		IR013159AT	invitado

## ERABILERA

### HASIERA

Norberak sartu behar ditu bere erabiltzaile kodea eta bere pasa-hitza, azaltzen den dominiorekin.

Adi.



NOMBRE USUARIO:

CONTRASEÑA:

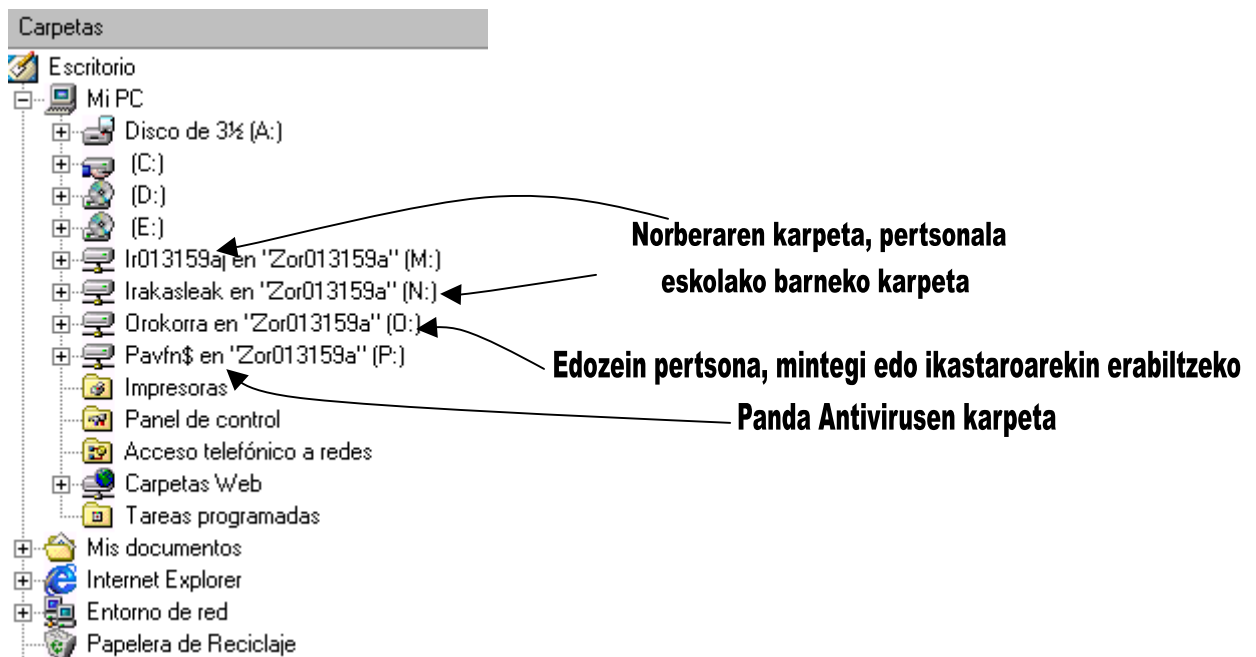
DOMINIO:

Aurrerantzean noizbait eskatzen duenean pasa-hitza, berdina sartu, norberak berea.

### LAN-EGITEKO SAIOA

Explorerrekin karpetak ikus ditzakegu.

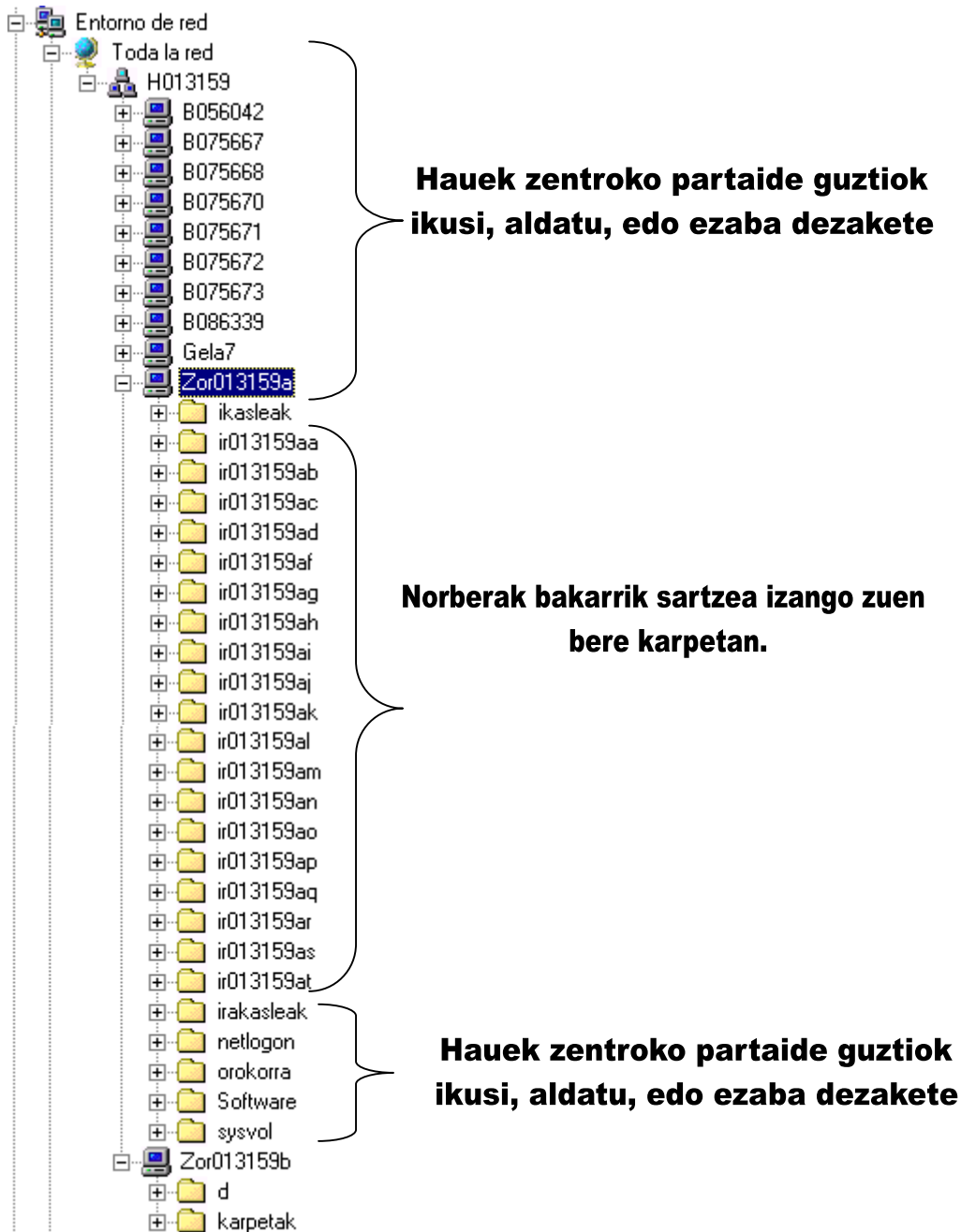
Bertako unitateak aparte, serbitzariaren karpetak ikus ditzakegu:



Bakarrik Serbitzariak egiten ditu segurtasun kopiak. Honek esan nahi du **serbitzarian dokumentuak gordetzea komenigarria dela**. Hau da Norberaren karpetan, Irakasleak karpetan edo Orokorra karpetan. Ordenagailu Bezeroaren diska gogorrean ( C: ) ere dokumentuak gorde ditzakegu, baina desabantailak ditu: norberak segurtasun kopiak egin beharko lituzke eta beste edozeinek kopiatu, aldatu edo ezabatu dezake.

## SAREAN

Sarean sartzen garenean, momentu horretan konektatuta dauden ordenagailu bezeroak azalduko zaizkigu. Era berean sartu, ikusi, aldatu, ezabatu **baimenduta gauden tokietan**.



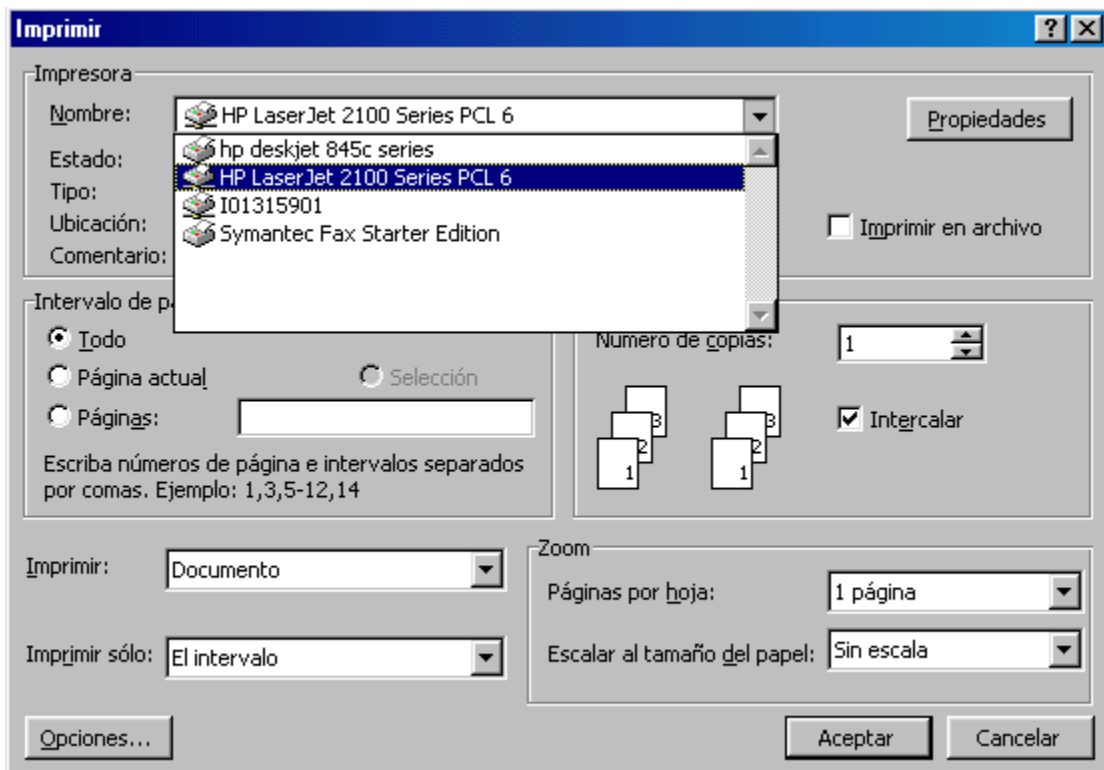
Carpetas	Nombre	Comentario
+	i01315901	i01315901
+	irakasleak	
+	ir013159aa	
+	ir013159ab	
+	ir013159ac	
+	ir013159ad	
+	ir013159af	
+	ir013159ag	
+	ir013159ah	
+	ir013159ai	
+	ir013159aj	
+	ir013159ak	
+	ir013159al	
+	ir013159am	
+	ir013159an	
+	ir013159ao	
+	ir013159ap	
+	ir013159aq	
+	ir013159ar	
+	ir013159as	
+	ir013159at	
+	irakasleak	
+	netlogon	Recurso compartido del servidor ...
+	orokorra	
+	Software	
+	sysvol	Recurso compartido del servidor ...

## INPRIMITU

Edozein dokumentu inprimitzeko inprimagailu desberdinen artean aukera izango degu (aurretik instalatuta egon behar dira).

Inprimagailuaren izena aukeratu aurretik:

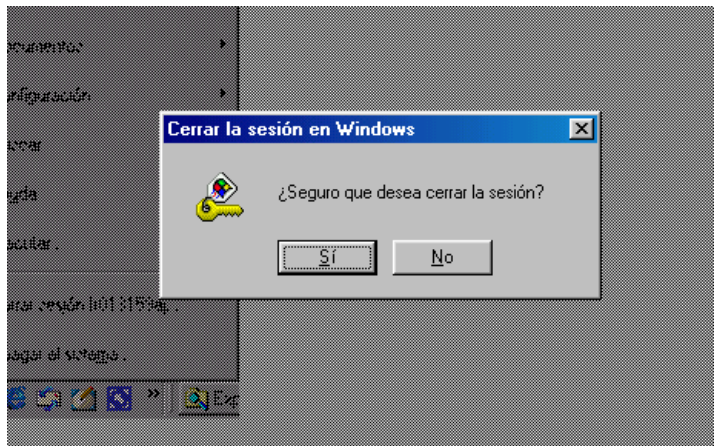
- inprimagailua kablez konektatuta dagoen ordenagailua piztuta egon behar du.
- inprimagailua piztuta dagoela konprobatu egin behar dugu.



## LAN-SAIOA BUKATU

Lan saioa bukatzerakoan **inoiz ez degu gure sesioa irekita utzi behar**.  
Saioa bukatzeko bi era dauzkagu, eta bi era hauetaik **beti bat** egin beha degu.

a) Gure saioa itxi



Konfirmatzeko baietz sakatu eta ordenagailu bezeroa prest gelditzen da urrengo erabiltzailearentzat.

A screenshot of a login form. The form has three input fields: 'NOMBRE USUARIO:', 'CONTRASEÑA:', and 'DOMINIO:'. Each field is followed by a rectangular input box. The form is enclosed in a rounded rectangle with a blue border.

b) Sistema itxi eta ordenagailua itzali (egunean zehar gehiago ez bada erabili behar).

